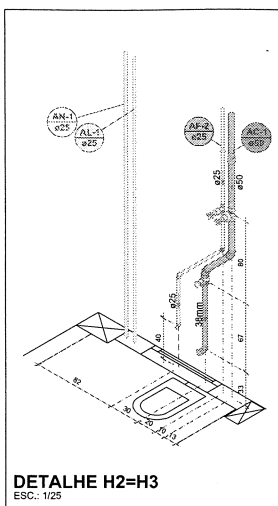
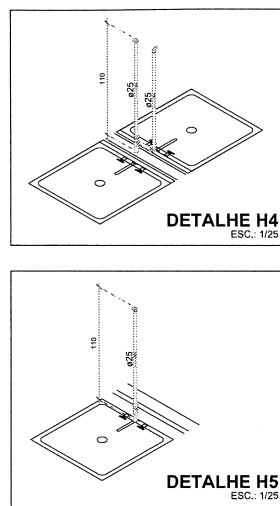


DETALHE H1
ESC.: 1/25

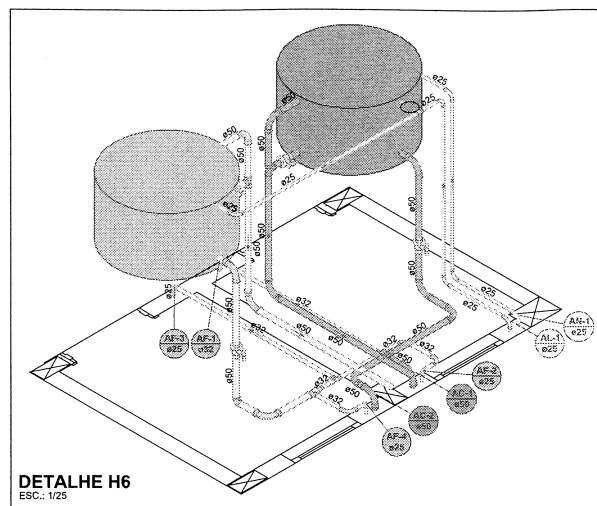


DETALHE H2=H3
ESC.: 1/25

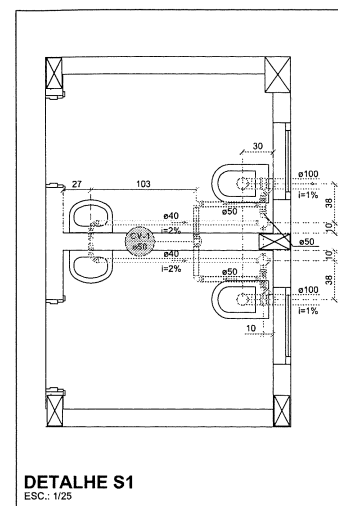


DETALHE H4
ESC.: 1/25

DETALHE H5
ESC.: 1/25



DETALHE H6
ESC.: 1/25



DETALHE S1
ESC.: 1/25

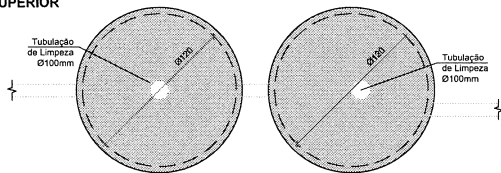
Legenda de Colunas	
	Água Fria
	Água Resquevada
	Alimentação
	Alimentação Resquevada

Legenda de Condições	
	Água Fria - PVC
	Água Resquevada - PVC
	Alimentação
	Alimentação Resquevada

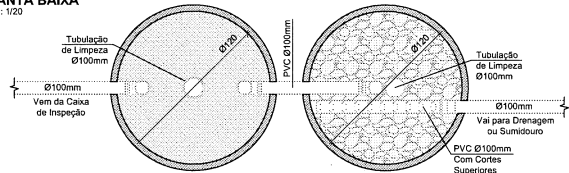
Legenda das Colunas	
	Ventilação
	Pluvial

Legenda de Condições	
	Esgoto
	Ventilação (Ø50mm)
	Pluvial (Ø100mm)

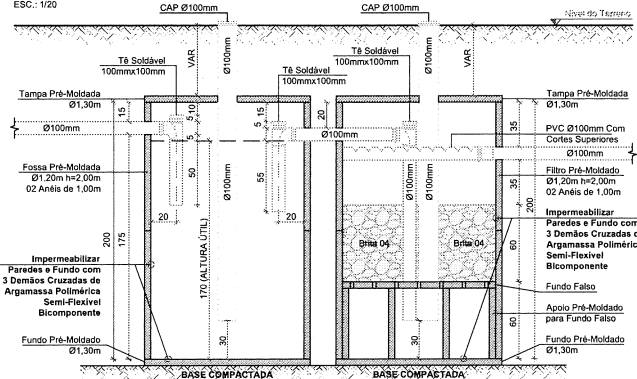
FOSSA E FILTRO
VISTA SUPERIOR
ESC.: 1/20



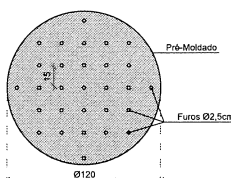
PLANTA BAIXA
ESC.: 1/20



CORTE
ESC.: 1/20



FUNDO FALSO
PLANTA
ESC.: 1/20



TANQUE SÉPTICO
Cálculo de Volume

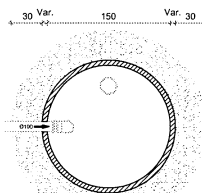
$V = 1000 + N((C \times T) + (K \times L))$

Nota:
 N = Número de Unidades de Geradores de Esgoto
 C = Capacidade de Detenção em Litros por Unidade de Gerador
 T = Período de Detenção em Dias
 K = Taxa de Acumulação de Lodo em Litros por Unidade de Gerador
 L = Capacidade de Lodo em Litros por Unidade de Gerador

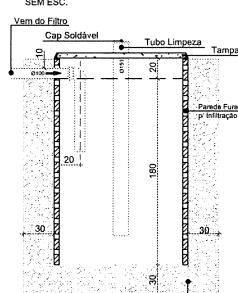
Dados	Coeficiente	Padrão
Tempo de Detenção	Resíduos Flutuantes	90-120
Número de Unidades de Construção (N)		
43 Unidades		
Contribuição da Despeça (C)		
200 Litros/Unidade		
Contribuição do Lodo Presente (L)		
Período de Detenção (T)		
3 Dias		
Intensidade de Limpeza		
Temperatura de Meio Ambiente (Tm) em °C		
15		
Taxa de Acumulação de Lodo Dissolvido (K)		
60 Litros		
Volume Útil Mínimo Necessário		
1882 Litros		
Alturas Líquidas		
1,20m x 2,20m		
DIMENSÕES ADOPTADAS		
Formado	Altura Útil = 1,20	
Coeficiente	Ø = 1,20	
Volume Útil Adotado		
1323 Litros		

SUMIDOURO

PLANTA BAIXA
SEM ESC.



CORTE
SEM ESC.



CARIMBOS E APROVAÇÕES:

PROJETO - RESPONSÁVEL TÉCNICO:	DIREÇÃO - RESPONSÁVEL TÉCNICO:	ASSINATURA - PROPRIETÁRIO:
WALTER DALPIAZ JUNIOR	Assinado de forma digital por WALTER DALPIAZ JUNIOR/0437500892	
43750089	Dados: 2021.09.10 09:34:09 -03'00'	
62		
REVISÃO:	DATA:	ALTERAÇÕES:

PROJETO HIDROSSANITÁRIO

AMAVI
ASSOCIAÇÃO DOS MESTRES DO ALTO VALE DO PIAUÍ

RU: XV DE NOVEMBRO, Nº 737
 CEP: 89160-015 - CENTRO
 RIO DO SUL/SC
 FONE/FAX: (47) 3531-4242
 E-mail: amavi@amavi.org.br
 http://www.amavi.org.br

OBRA: **GAIPÃO DE TRABALHO E ARMAZENAMENTO DE CEBOLA**
 PROPRIETÁRIO: EPAGRI - ESTAÇÃO EXPERIMENTAL DE ITUPORANGA
 ENDEREÇO: Estrada Geral Lageado Águas Negras, 453, Lageado Águas Negras, Ituporanga/SC

CONTEÚDO:
 - DETALHES H1 À H5
 - DETALHE S1
 - SISTEMA DE TRATAMENTO

DESENHO: EDUARDO FIGUEIREDO
 ÁREA: 1.250,00m²
 ESCALA: INDICADA
 DATA: 08/09/2021

FOLHA: **HID 03/03**

TODOS OS DIREITOS RESERVADOS. PROIBIDA A REPRODUÇÃO PARCIAL OU TOTAL. DESENHO VÁLIDO SOMENTE ASSINADO PELO RESPONSÁVEL DO PROJETO.