

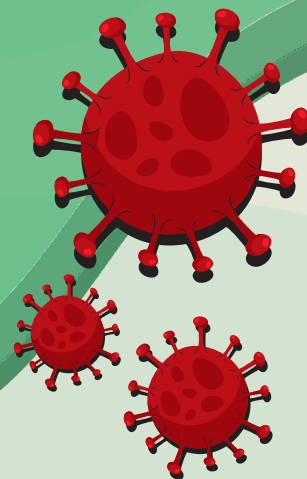
# BOAS PRÁTICAS PARA FORNECEDORES DO PROGRAMA NACIONAL DE ALIMENTAÇÃO ESCOLAR

## CUIDADOS COM O CORONAVÍRUS



GOVERNO DE  
**SANTA CATARINA**  
SECRETARIA DE ESTADO DA  
AGRICULTURA, DA PESCA E  
DO DESENVOLVIMENTO RURAL

GOVERNO DE  
**SANTA CATARINA**  
SECRETARIA DE ESTADO  
DA EDUCAÇÃO



### Orientações para colheita, preparo e entrega dos produtos

Os cuidados para evitar a disseminação do coronavírus devem começar ainda na colheita dos produtos, pois eles também podem ser uma forma de propagar/espalhar a doença. Por isso, cumpra essas medidas de prevenção:

1. Somente podem realizar a colheita, o preparo, as embalagens dos alimentos e as entregas, as pessoas com boa saúde e sem sintomas (febre, tosse ou falta de ar). Também não envolva pessoas que estão no grupo de risco, assegurando-se de que a atividade seja realizada pelo menor número de pessoas possível;

Qualquer membro da equipe que apresentar sintomas respiratórios não deverá integrar a equipe que irá realizar a colheita, preparo ou entrega (manipulação) dos alimentos.



Trabalhador doente:  
afastamento do trabalho conforme orientação do profissional de saúde.



Trabalhador saudável:  
participa do preparo e da comercialização de alimentos e produtos.

Fonte: Adaptado de Izquierdo et al, 2007.

2. Realizar a lavagem das mãos com frequência utilizando água e sabão ou desinfetar as mãos com álcool 70%;
3. Todos os envolvidos nessas atividades devem usar máscaras de tecido (veja cuidados ao usar máscaras);
4. Evitar tocar nos olhos, nariz, máscara ou boca com as mãos;

5. Use uma máscara caseira durante toda a jornada, trocando-a a cada quatro horas ou quando estiver úmida, o que ocorrer primeiro. Troque de máscara se espirrar;
6. Use roupas e sapatos limpos para proceder a colheita, eles devem ser usados somente para este fim. O ideal é trocar de roupa e sapatos quando entrar em casa;
7. As caixas usadas para transportar os alimentos devem estar limpas e serem lavadas após cada uso (utilizando água e sabão ou saneantes, como uma solução com 40ml de hipoclorito de sódio (água sanitária de boa qualidade - 2,0 a 2,5% de cloro e sem fragrância) diluída em 1 litro de água ou sanitizantes como quaternário de amônia (0,1 a 0,2%), conforme orientação do fabricante).

**DICA:** Após o uso, ferramentas, utensílios utilizados e equipamentos de proteção individual devem ser higienizados corretamente ou descartados, conforme orientação do fabricante.

## Dicas adicionais para uma entrega segura

1. Retire o excesso de terra e sujidades dos alimentos;
2. Utilize caixas (conforme item 7 das orientações para colheita) e embalagens limpas. Guarde as embalagens em local fechado, protegido de poeira, insetos e outros animais;
3. Não coloque produtos, embalagens e caixas diretamente no chão;
4. Mantenha o veículo de entrega sempre limpo. Use água e sabão ou saneantes, como uma solução com 40ml de hipoclorito de sódio (água sanitária de boa qualidade - 2,0 a 2,5% de cloro e sem fragrância diluída em 1 litro de água ou sanitizantes como quaternário de amônia (0,1 a 0,2%)), conforme orientação do fabricante;
5. Organize o veículo de acordo com a ordem de entrega para facilitar a logística de entrega;
6. Procure fazer a entrega em ambiente bem ventilado e arejado;
7. Mantenha a medida de distanciamento mínimo de 1,5 metro entre as pessoas. Evite aglomerações;
8. Utilize roupas e calçados limpos. De preferência utilize um jaleco de manga comprida, use somente para esta finalidade. Mantenha cabelos presos, protegidos com touca ou boné. Os homens devem ter a barba feita;
9. O uso da máscara é obrigatório durante as entregas e todos os cuidados de higiene devem ser seguidos;
10. A cada nova entrega lave as mãos ou use álcool 70%. Mantenha no veículo um frasco com álcool 70%.



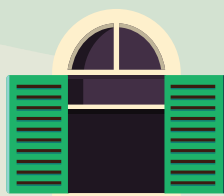
Lave as mãos com água e sabão ou use álcool 70%



Cubra o nariz e boca ao espirrar ou tossir



Evite aglomerações



Mantenha os ambientes bem ventilados



Use máscara



Não compartilhe objetos pessoais

## Cuidados no retorno à propriedade rural ou estabelecimento pesqueiro

1. Retire o calçado para entrar em casa, ele pode estar contaminado;
2. Não cumprimente as pessoas; vá direto para o banho, começando pela higienização correta das mãos. Assoe as narinas, limpando as secreções e poeiras acumuladas;
3. Troque as roupas após o banho e, assim que possível, lave todas as peças usadas;



Ao retornar à propriedade ou ao estabelecimento tome banho e faça sua higienização pessoal.

4. Se pegar em maçanetas e outros lugares da casa (celulares, chaves, etc.), limpe com álcool 70% ou desinfetantes.

**DICA:** Vá à cidade somente em caso de extrema necessidade e procure ir sempre sozinho, para que seus familiares não corram riscos desnecessários.

## Cuidados ao utilizar as máscaras

As medidas de utilização e higienização das máscaras caseiras fazem a diferença para a eficiência da iniciativa. Desta forma, os seguintes cuidados devem ser utilizados:

1. O uso da máscara caseira é individual, não devendo ser compartilhada entre familiares, amigos e outros;
2. Coloque a máscara com cuidado para cobrir a boca e nariz e amarre com segurança para minimizar os espaços entre o rosto e a máscara;
3. Enquanto estiver utilizando a máscara, evite tocá-la. Não fique ajustando a máscara durante o uso;
4. Antes de retirar a máscara lave as mãos com água e sabão, secando-as bem;
5. Remova a máscara pegando pelo elástico, laço ou nó da parte traseira, evitando tocar na parte da frente;
6. Faça a imersão da máscara em recipiente com água potável e água sanitária (2,0 a 2,5%) por 30 minutos - 20ml de água sanitária para 1 litro de água potável;

7. Após o tempo de imersão, realize o enxágue em água corrente e lave com água e sabão;
8. Após lavar a máscara, a pessoa deve higienizar as mãos com água e sabão;
9. A máscara deve estar seca para sua reutilização;
10. Após secagem da máscara utilize o ferro quente e acondicione em saco plástico;
11. Troque a máscara sempre que apresentar sujidades ou umidade (aproximadamente a cada 2 horas). Se não for possível lavar imediatamente, guarde em um pacote plástico bem fechado até o momento de lavar;
12. Descartar a máscara sempre que apresentar sinais de deterioração ou funcionalidade comprometida;
13. Ao sinal de desgaste da máscara, ela deve ser inutilizada e substituída por uma nova máscara imediatamente.

(NOTA INFORMATIVA Nº 3/2020-CGGAP/DESF/SAPS/MS)

Respeite as normas legais para circular em lugares públicos	Pratique a Entrega Segura, com tranquilidade e gentileza	Organize e sinalize o local de entrega
Somente participe de todo o processo de fornecimento alimentar se estiver com plena saúde	Mantenha afastamento de 1,5m entre as pessoas. Evite aglomerações	Lave as mãos com frequência - utilize água e sabão ou álcool 70%
Tenha atenção a pessoas que possam estar no grupo de risco	Mantenha uniforme e materiais limpos e higienizados	Veículos, equipamentos e utensílios devem ser mantidos limpos e higienizados
	Não coloque embalagens e caixas diretamente no chão	

